

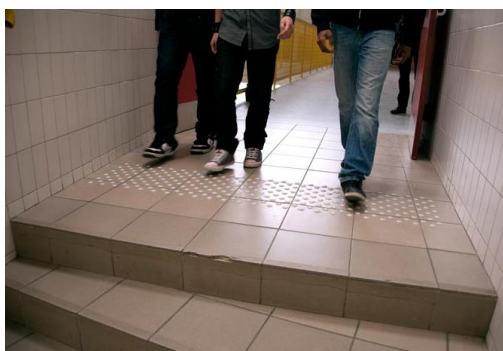


## Plot'Eveil Autoadhésif - Thermoplastique

### Descriptif du produit

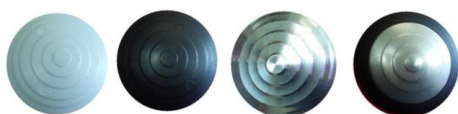
Une bande d'éveil à la vigilance permet de signaler un danger pour les personnes déficientes visuelles.

La présenter sous forme de plots podotactiles donne une installation plus légère et plus esthétique que dans le cas d'une plaque.



### Caractéristiques techniques

Solution conçue pour une application à l'intérieur du cadre bâti. Excellente tenue sur revêtement souple, carrelage, bois, verre, parquet stratifié, pierre naturelle, béton lisse. Dispositif idéal pour signaler les endroits potentiellement dangereux (escalier, poteau, obstacle) afin de rendre accessible les bâtiments aux personnes à déficience visuelle



Plot injecté gris clair    Plot injecté noir    Plot aluminium    Plot mixte Plastique / inox

Plot en thermoplastique auto-adhésif.

A utiliser sur sol lisse et dégraissé.

Livré par kit de 33 plots.

Référence du produit : 71381

