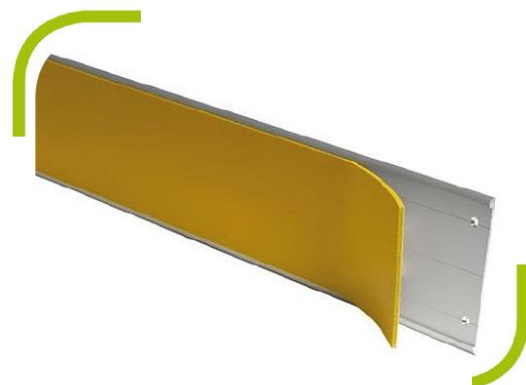


Contremarche Alu Polymère

Descriptif produit

Profilé en aluminium avec insert d'une bande adhésive en élastomère de polyuréthane permettant de contraster la première et la dernière contremarche d'un escalier, afin de le rendre plus visible pour les personnes déficientes visuelles.

Permettant une adaptation plus d'esthétique et une tenue plus robuste dans le temps.



Caractéristiques techniques

Profil en aluminium

Pour le perçage de l'aluminium, mèches de type HSS préconisées.

Dimensions :

- 100mmx 1,15 ml (réf. **70541**)
- 100 mmx 1.50 ml (réf. **70542**)
- 100 mm x 2,30 ml (réf. **70543**)

Nature chimique de l'insert

Complexe élastomère de polyuréthane à très haute performance antidérapante sur film adhésif à fort pouvoir d'adhérence.

Dimensions

Bobines de 100mmx10ml

Epaisseur de 1mm.

Résistance

Très bonne tenue aux UV, (7 à l'échelle des bleus textiles étalonnée de 1 à 7). Très bonne tenue aux agents chimiques naturels, aux huiles, graisse, hydrocarbures, à l'eau salée. Excellente résistance à l'abrasion et aux chocs.

Tests et normes

Test de réaction au feu, essai par rayonnement selon la norme NF 92-501 réalisé par le LNE Classement M3 sur support tôle acier. Test d'opacité et de toxicité des fumées, Classement F2 selon les normes NF F 16-101 et 16-102.

Coloris disponibles

COULEURS

JAUNE MELON RAL 1028
GRIS TENTE RAL 7010
BLANC RAL 9010
NOIR RAL 9005

Sur demande : possibilité d'insert en résine pour une pose plus pérenne en extérieur

Normes et réglementation

- **Arrêté du 1er août 2006**

« La première et la dernière marches de chaque volée doivent être pourvues d'une contremarche d'une hauteur minimale de 0,10 m, visuellement contrastée par rapport à la marche. »